

# Mapeo Satelital del Cultivo de Girasol en la Provincia del Chaco

Campaña 2025/26

Presentación de Resultados (Enero 2026)



Gobierno del  
**CHACO**

Ministerio  
de la Producción y el Desarrollo  
Económico Sostenible

Subsecretaría de  
Agricultura

**CEDEI**  
Centro de Documentación  
e Información del Chaco



# Autoridades

Gobernador

**Zdero, Leandro Cesar**

Ministro de la Producción y el Desarrollo Económico Sostenible

**Dudik, Oscar Pablo**

Subsecretario de Agricultura

**Fantin, Julio César**

Directores:

Héctor D. Benitez (Dirección Centro de Documentación e Información)

Marcelo Leyes (Dirección de Apoyo Territorial y Agencias)

Desde el año 2016 la Subsecretaría de Agricultura comenzó con la incorporación de nuevas propuestas para mejorar y sistematizar la obtención de datos dispersos de la provincia y con ellos desarrollar información referida a la producción agrícola, en especial de cultivos extensivos. Es por ello que desde la Dirección Centro de Documentación e Información (CEDEI) se implementaron los mapeos de los cultivos de girasol y de algodón, un arduo trabajo que conlleva la aplicación de diversas tecnologías, métodos y fuentes de información secundarias locales, nacionales e internacionales; para el desarrollo de este trabajo se propició la actualización de conocimientos técnicos y la generación de nuevos sistemas/herramientas que ayuden a la gestión de la información productiva.

A partir de la experiencia de los mapeos anteriores (Girasol 17/18 hasta 24/25 y Algodón 17/18 hasta 24/25), se continuó trabajando teniendo en cuenta distintos aspectos técnicos, cada uno de ellos necesarios para obtener información cartográfica, cuantitativa y cualitativa que permita conocer la superficie, la distribución espacial del cultivo y su evolución temporal en la Provincia del Chaco. A medida que avanzan los años, se observa cómo cada campaña tiene su peculiaridad ya sea por aspectos ambientales/climáticos; políticos o socio-culturales, lo que hace compleja la localización de cada cultivo. Las imágenes Satelitales de base continúan siendo las obtenidas por los Satélites Landsat 8 y 9 principalmente, seguida de las Sentinel 2 A/B.

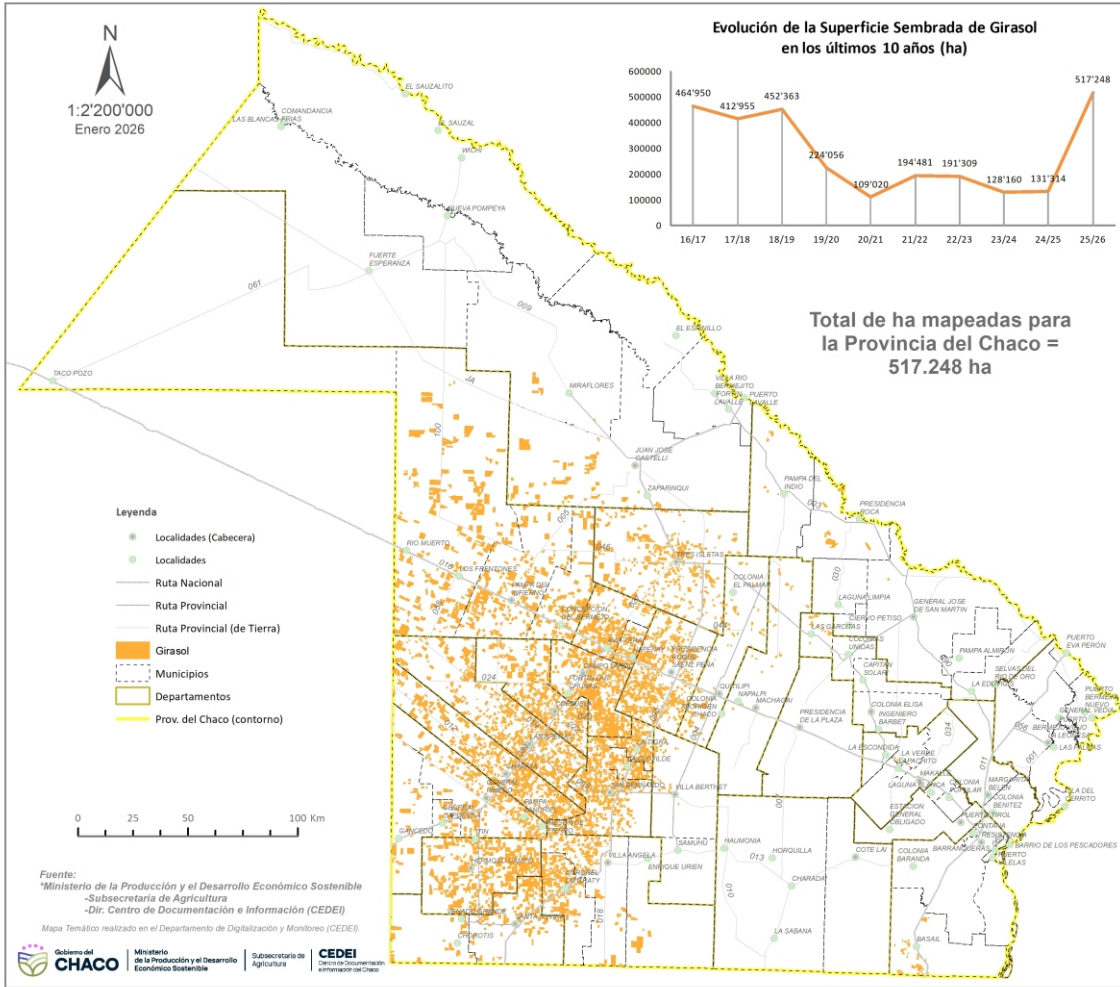
Para este complejo trabajo **se vienen articulando acciones de las diferentes direcciones de la Subsecretaría de Agricultura del Ministerio de la Producción y el Desarrollo Sustentable de la provincia del Chaco, principalmente la Dirección Centro de Documentación e Información (CEDEI) y la Dirección de Apoyo Territorial y Agencias (DATyA)**, de las cuales intervienen en el proceso un gran número de personas desde sus distintos ámbitos y aptitudes que aportan de manera considerable a la generación de este producto.

En las diferentes etapas del proceso:

- **El trabajo de gabinete:** implica el diseño, desarrollo e implementación de la metodología; procesos de teledetección y modelado en un SIG. Lo realiza el equipo de técnicos del Departamento de Digitalización y Monitoreo de la Dirección CEDEI conducido y coordinado por Fernando Rodríguez, Especialista en Teledetección y SIG;

- **Trabajo en Campo:** implica recolección de datos de coberturas de interés, verificación de lotes determinados en gabinete, y fiscalización de destrucción de rastrojo (para el caso del cultivo de Algodón). Estas acciones son abordadas por agentes del equipo técnico del CEDEI y por los delegados pertenecientes a la DATyA.

# El Mapa del Cultivo



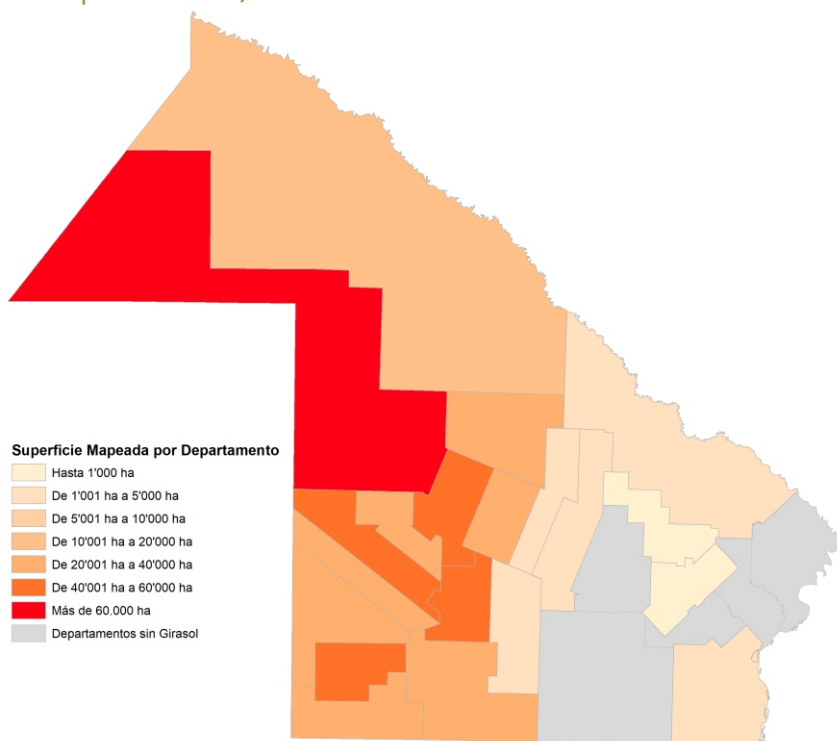
## Mapeo Satelital del Cultivo de Girasol en la Provincia del Chaco

### Campaña 2025/26

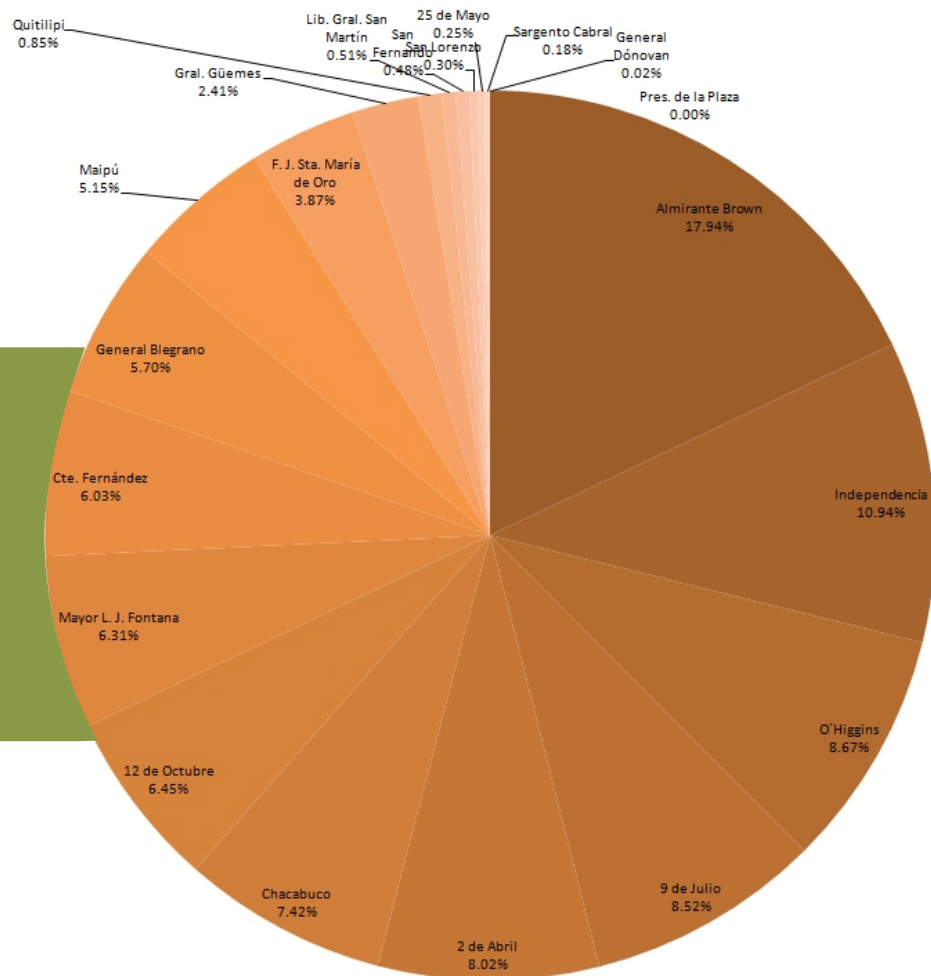
Departamento	Superficie Sembrada (ha)
Almirante Brown	92'773
Independencia	56'579
O'Higgins	44'827
9 de Julio	44'046
2 de Abril	41'475
Chacabuco	38'389
12 de Octubre	33'382
Mayor L. J. Fontana	32'626
Cte. Fernández	31'212
General Belgrano	29'476
Maipú	26'613
F. J. Sta. María de Oro	20'010
Gral. Güemes	12'446
Quitilipi	4'373
Lib. Gral. San Martín	2'653
San Fernando	2'475
San Lorenzo	1'563
25 de Mayo	1'283
Sargento Cabral	925
General Donovan	122



Para la campaña 2025/2026 la mayores superficies de Girasol se dieron en el departamento Almirante Brown (92.773 ha) representando al 18% de la superficie total (ver mapa de superficie mapeada por Departamento).



## Porcentaje del Cultivo por Departamento sobre el Total de superficie



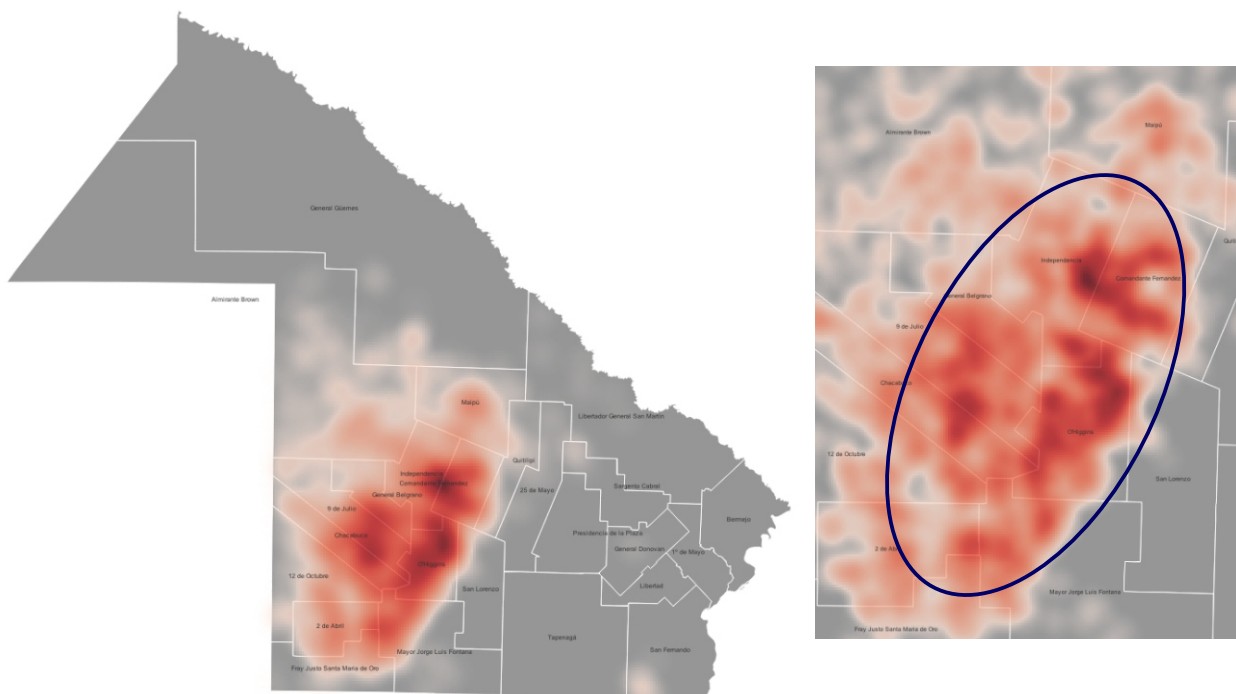
## Totales por Departamentos y superficie de siembra estimada al inicio de la campaña

Departamento	Datos Estimados por Dir. De A. T. y Agencias (ha)	
	Datos Estimados por Dir. De A. T. y Agencias (ha)	Cultivo Mapeado (ha)
Almirante Brown	110'000	92'773
Independencia	48'000	56'579
O'Higgins	37'500	44'827
9 de Julio	24'000	44'046
2 de Abril	30'500	41'475
Chacabuco	40'000	38'389
12 de Octubre	29'000	33'382
Mayor L. J. Fontana	29'345	32'626
Cte. Fernández	38'000	31'212
General Belgrano	22'000	29'476
Maipú	35'000	26'613
F. J. Sta. María de Oro	15'500	20'010
Gral. Güemes	5'000	12'446
Quitilipi	4'250	4'373
Lib. Gral. San Martín	1'450	2'653
San Fernando	1'795	2'475
San Lorenzo	1800	1'563
25 de Mayo	1'200	1283
Sargento Cabral	1'166	925
General Dónovan	0	122
<b>Totales</b>	<b>475'506</b>	<b>517'248</b>

# Evolución del Cultivo de Girasol



Un mapa de calor espacial es una representación visual donde se describe la intensidad de un fenómeno o variable en diferentes áreas del mapa. Se utiliza para resaltar patrones y variaciones en los datos mediante intensidad de colores, las áreas más intensas se representan con colores más fuertes y las menos intensas con colores más tenues.



De acuerdo al mapa de calor espacial, donde se representa la superficie sembrada para el cultivo de Girasol en la campaña 2025/26, se observa que la mayor concentración de lotes se dan en la zona central del domo agrícola, abarcando departamentos Independencia, Comandante Fernández, O'Higgins, Chacabuco, Belgrano y 9 de Julio; en estas zonas se concentra aproximadamente el 50% de la superficie total del cultivo.